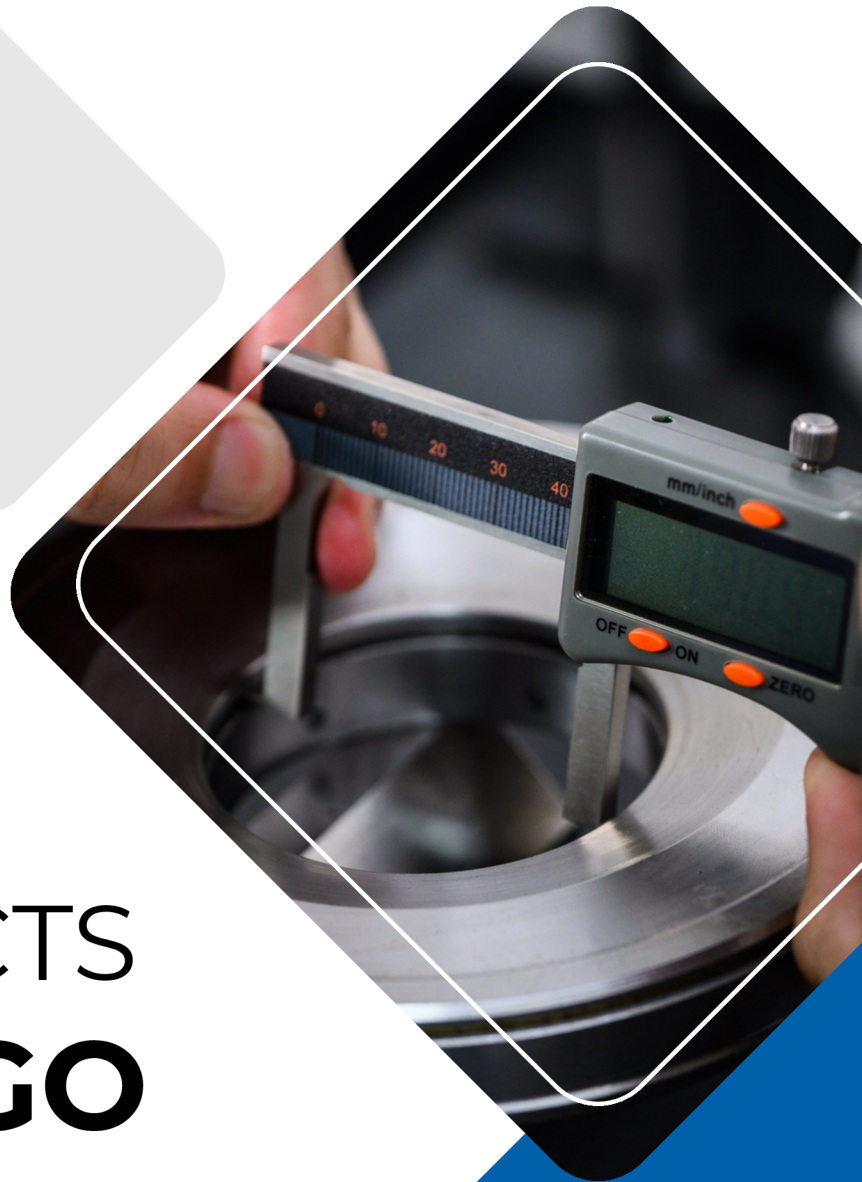
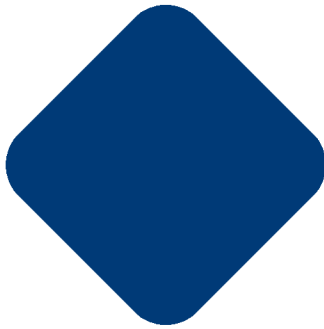


Catálogo de produtos de alta qualidade e sob medida.



VI PRODUCTS CATÁLOGO

2026

Tecnologia e qualidade para todas as necessidades. Peças desenvolvidas para garantir desempenho e durabilidade.

WWW.GRUPOVOLIMPORTS.COM

ÍNDICE

01

INTRODUÇÃO

Sobre Nós	03
Nossos Produtos	04
Nossas Vantagens	05

03

HIDRÁULICO ■

Hidráulico	12, 13
------------------	--------

05

FREIO ■

Freio	17
-------------	----

07

VOLVO PENTA ■

Volvo Penta	18, 19, 20, 21, 22
-------------------	--------------------

02

TRANSMISSÃO ■

Transmissão	06, 07, 08, 09, 10, 11, 12
-------------------	----------------------------

04

MOTOR ■

Motor	14, 15, 16
-------------	------------

06

CHASSI ■

Chassi	17, 18
--------------	--------

08

CONTATO

Mais informações	23
------------------------	----



Bem Vindo ao Nosso Catálogo de Produtos

VI PRODUCTS

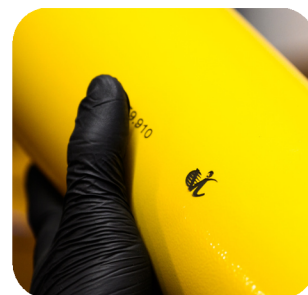
A VI Products projeta e fabrica componentes de reposição metal-mecânicos para diversos equipamentos, assegurando alta precisão e rigor de qualidade.

Sobre Nós

VI Products projeta e produz componentes metal-mecânicos de reposição com alta precisão, assegurando desempenho e qualidade avançados. A companhia integra o Grupo Vol Imports, que concentra operações voltadas à inovação e excelência, ampliando sua atuação nos mercados nacional e internacional.

Com processos estritamente controlados e componentes fabricados conforme especificações originais, a empresa garante performance superior e elevado custo-benefício, consolidando-se como fornecedora confiável para organizações de múltiplos segmentos.

Nossa missão é disponibilizar componentes que elevam o rendimento dos equipamentos.



Sobre

Nossos Produtos

O melhor do nosso trabalho para o seu negócio.

Os componentes da VI Products são fabricados sob elevado padrão técnico e precisão, obedecendo às dimensões originais e a rigorosos protocolos de produção. Cada fase do fluxo, desde a seleção dos insumos até o acabamento final, é minuciosamente controlada para assegurar robustez, performance superior e confiabilidade. Esse compromisso técnico garante que nossas peças atendam às demandas mais rigorosas dos clientes, entregando soluções eficientes e duradouras para variados equipamentos em diferentes aplicações.

Alta Qualidade e Maior Desempenho

No fluxo de fabricação, cada componente é submetido a ensaios laboratoriais rigorosos, abrangendo medições dimensionais, testes de resistência e inspeções metrológicas, garantindo que todos os itens cumpram os mais elevados requisitos industriais antes de serem disponibilizados aos clientes.



Vantagens Dos Produtos

Os Benefícios Das Nossas Peças

Os componentes da VI Products entregam múltiplos benefícios, como maior durabilidade, performance e elevada confiabilidade, assegurando que os equipamentos operem com eficiência e segurança. Além disso, oferecem excelente relação custo-benefício, redução de paradas imprevistas e manutenção otimizada, tornando-se a opção ideal para empresas que demandam soluções robustas e de alta performance.



Peças que tornam seu negócio mais produtivo

Com um portfólio abrangente e tecnologia avançada, a VI Products atende às demandas de diversos setores, fornecendo confiabilidade operacional, produtividade contínua e segurança para organizações que buscam excelência em cada componente.

Portfólio Completo para Diferentes Necessidades



Transmissão



Engrenagem Planetária Cubo De Roda

Aplicação: Pá carregadeira Volvo: L70E, L70F, L90C, L90D, L90E, L90F, L90H, L110E, L110F, L110H, L120C, L120D, L120E, L120E, L120F, L120H, L150E, L150F, L150H.

Código de Referência: 11035819

Peso: 2,400kg

■ Transmissão



Conjunto De Engrenagens Do Diferencial

Aplicação: Motoniveladora Volvo: G930, G940, G960. Pá carregadeira Volvo: L50C, L50D, L50E, L60E, L60F, L60H, L60H, L70C, L70D, L70E, L70F, L70H, L90E, L90F, L90H, L110, L120, L120E, L120F.

Código de Referência: 11102845 / 11035625

Peso: 4,306kg

■ Transmissão



Engrenagem Solar Central Do Redutor De Tração

Aplicação: Escavadeira Volvo: EC20D, EC140, EC140BLC, EC140D, EC200D, EC210, EC210B, EC210D, EC240.

Código de Referência: 711730290

Peso: 2,360kg

■ Transmissão



Engrenagem Solar Sem Trava Do Cubo De Roda

Aplicação: Pá Carregadeira Volvo: L70, L70E, L70F, L70H, L90, L90C, L90D, L90E, L90F, L90H, L110, L110E, L110F, L110H, L120D, L120E, L120F, L120H.

Código de Referência: 11102621 / 11168079

Peso: 5,600 kg

■ Transmissão

Transmissão



Engrenagem Solar Com Canal Para Trava Do Cubo De Roda

Aplicação: Pá Carregadeira Volvo: L90, L90C, L120, L120C.

Código de Referência: 11102251 / 11035827

Peso: 5,310kg

■ Transmissão



Engrenagem Planetária Do Cubo De Roda

Aplicação: Pá Carregadeira Volvo: L60, L60E, L60F, L60H, L70, L70E, L70F, L70H, L90, L90E, L90F, L90H.

Código de Referência: 11035817

Peso: 1,520kg

■ Transmissão



Conjunto De Engrenagens Do Diferencial

Aplicação: Pá Carregadeira Volvo: L70, L70C, L70D, L70E, L70F, L70H, L90, L90C, L90D, L90E, L90F, L90H.

Código de Referência: 1524587 / 1524588 / 17415862 / 17415136

Peso: 6,120 kg

■ Transmissão



Engrenagem Solar Da Caixa De Giro

Aplicação: Escavadeira Volvo: EC200D, EC210, EC210B, EC210D, EC210DL, EC220, EC220D, EC460B, EC480D.

Código de Referência: 711830490

Peso: 1,260kg

■ Transmissão

Transmissão



Engrenagem Solar Cubo De Roda

Aplicação: Pá Carregadeira Volvo: L60, L60E, L60F, L60H, L70, L70E, L70F, L70H, L90, L90E, L90F, L90H.

Código de Referência: T1035816

Peso: 2,350kg

 Transmissão




Engrenagem Solar Motor De Translação

Aplicação: Escavadeira Volvo: EC140, EC140B, EC140D, EC210, EC210B, EC210D, EC220, EC220D.

Código de Referência: 711730330

Peso: 0,680kg

 Transmissão



Engrenagem 1 e 2 Marchas Transmissão

Aplicação: Pá Carregadeira Volvo: L60, L60F, L60G, L60H, L70, L70F, L70G, L70H, L90, L90F, L90G, L90H.

Código de Referência: 11419319

Peso: 2,980kg

 Transmissão



Flange De Aço

Aplicação: Pás Carregadeiras Volvo: L60E, L60F, L70B, L70C BM, L70D.

Código de Referência: 11035842

Peso: 3,900kg

 Transmissão

Transmissão



Acoplamento Do Motor De Translação

Aplicação: Escavadeira Volvo: EC140, EC140B, EC140D, EC200D, EC210, EC210B, EC210D, EC220, EC220D.

Código de Referência: 711730180

Peso: 0,300kg

■ Transmissão



Engrenagem Intermediária Transmissão

Aplicação: Pá Carregadeira Volvo: L60, L70, L90 Série F e H.

Código de Referência: 11419249

Peso: 6,500kg

■ Transmissão



Eixo Do Motor De Translação

Aplicação: Escavadeira Volvo: EC140, EC140B, EC140D, EC210, EC210B, EC220.

Código de Referência: 8230-33140

Peso: 2,780kg

■ Transmissão



Eixo Do Motor De Giro

Aplicação: Escavadeira Volvo: EC210, EC220, EC460, EC200D, EC210B, EC210D, EC220D, EC460B, EC480D.

Código de Referência: 14529774

Peso: 1,750kg

■ Transmissão

Transmissão



Eixo do Motor de Translação

Aplicação: Escavadeira Volvo: EC140, EC140B, EC140D.

Código de Referência: 14573780

Peso: 0,560kg

Transmissão



Engrenagem Planetária Motor De Translação

Aplicação: Escavadeira Volvo: EC140, EC210, EC210D, EC220, EC220D.

Código de Referência: 711730240

Peso: 3,840kg

Transmissão



Engrenagem Planetária Motor De Translação

Aplicação: Escavadeira Volvo: EC 210B, EC 240B.

Código de Referência: 7117-34420

Peso: 0,650kg

Transmissão



Engrenagem Planetária Motor De Translação

Aplicação: Escavadeira Volvo: EC140, EC140B, EC140D, EC160, EC180, EC210, EC210B, EC210D, EC220, EC220D, EC200D.

Código de Referência: 711730340

Peso: 2,950kg

Transmissão

Transmissão




Engrenagem Solar Central

Aplicação: Escavadeira Volvo: EC140, EC210, EC210D, EC240, EC220D, EC240.

Código de Referência: 711730290

Peso: 2,385kg

 Transmissão




Defletor De Óleo Da Coroa E Pinhão

Aplicação: Pá Carregadeira Volvo: L50C, L70C, L50D, L70D, L50E, L60E, L60F, L60G, L60H.

Código de Referência: 4870325

Peso: 0,020kg

 Transmissão



Caixa Satélite Completa Com Bloqueio

Aplicação: Pá Carregadeira Volvo: L60E, L60E OR, L60F, L60G, L60G Z, L60H, L70C, L70D, L70D.

Código de Referência: 11102914

Peso: 8,840kg

 Transmissão



Caixa Satélite Diferencial Aço Fundido

Aplicação: Pá Carregadeira Volvo: Pá Carregadeira Volvo: L60, L70, L90, L60E, L70E, L90E, L60F, L70F, L90F, L60H, L70H, L90H, L70B, L90B.

Código de Referência: 11168088

Peso: 6,720kg

 Transmissão

Transmissão



Arruela Trava

Aplicação: Retroescavadeira Volvo: BL60, BL60B, BL61, BL61B, BL70, BL70B, BL71, BL71B.

Código de Referência: 11709488

Peso: 0,015kg

 Transmissão

Hidráulico




Arruela Calço

Aplicação: Pá Carregadeira Volvo: L90C, L120C, L150C, L180C, L90D, L150D, L180D, L120D, L90E, L110E, L120E, L150E, L180E, L110F, L120F, L150F, L180F, L110H, L120H.

Código de Referência: 11020422

Peso: 1,600kg

 Hidráulico



Pinhão Patrol

Aplicação: Motoniveladora Volvo: G930, G940, G960, G710, G720, G990.

Código de Referência: 79509

Peso: 9,800kg

 Hidráulico



Abraçadeira Trava Da Bucha Deslizante

Aplicação: Motoniveladora Volvo: G930, G940, G710, G720, G960, G990.

Código de Referência: 12730758

Peso: 1,210kg

 Hidráulico

Hidráulico



Placa Trava

Aplicação: Pá Carregadeira Volvo: L70,L70E, L70F, L70H, L90, L90C, L90D, L90E, L90F, L90H, L110, L110E, L110F, L120, L120C, L120D, L120E, L120F, L220, L220D, L220E, L220F.

Código de Referência: 11108607

Peso: 1,660kg

 Hidráulico



Braço Manivela

Aplicação: Motoniveladora Volvo: G930, G940, G960, G710, G720, G990.

Código de Referência: 69772

Peso: 10,200kg

 Hidráulico



Trava Bucha Deslizante

Aplicação: Motoniveladora Volvo: G930, G940, G960, G990.

Código de Referência: 12727387

Peso: 7,480kg

 Hidráulico



Válvula Patrol Estrela

Aplicação: Motoniveladora Volvo: G710, G720, G930, G940, G960, G990.

Código de Referência: 52338

Peso: 3,800kg

 Hidráulico

Motor



Eixo do Suporte da Hélice

Aplicação: Retroescavadeira Volvo: BL60, BL60B, BL61, BL70, BL70B, BL71. Escavadeira Volvo: EC210, EC220, EC240.

Código de Referência: 23226845

Peso: 0,169 kg

 Motor



Eixo Motor Curso

Aplicação: Escavadeira Volvo: EC140, EC210, EC220, EC200D, EC210D, EC220D.

Código de Referência: 14719531

Peso: 2,78kg

 Motor



Polia Bomba D' Água De 4 Furos

Aplicação: Escavadeira Volvo: EC210, EC220, EC210B, EC220D.

Código de Referência: 20459960

Peso: 0,600kg

 Motor



Polia Da Correia Dentada

Aplicação: Escavadeira Volvo: EC140, EC210B, EC220D.

Código de Referência: 20459864

Peso: 2,150kg

 Motor

Motor



Polia Bomba D' Água de 7 Furos

Aplicação: Motoniveladora Volvo: G930, G940, G960, G990. Pá Carregadeira Volvo: L110, L120, L110E, L120E, L110F, L120F.

Código de Referência: 20483478

Peso: 0,985kg

 Motor



Polia Da Correia Dentada

Aplicação: Pá Carregadeira Volvo: L50, L60, L70, L90, L50E, L60E, L70E, L90E, L50F, L60F, L70F, L90F.

Código de Referência: 20496587

Peso: 1,085kg

 Motor



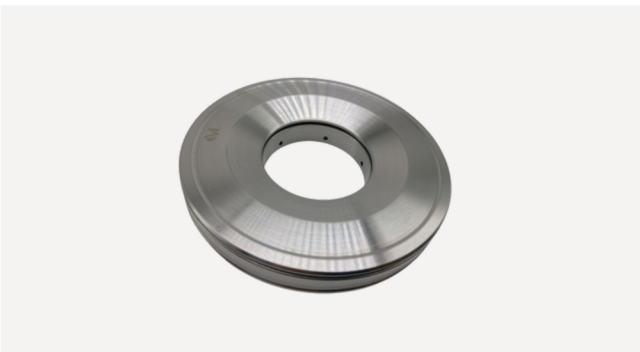
Suporte Do Rolamento

Aplicação: Escavadeira Volvo: EC140, EC210, EC220, EC240, EC140B, EC120B, EC220D, EC240B, EC250D. Retroescavadeira Volvo: BL60, BL60B, BL70, BL70B.

Código de Referência: 22739649

Peso: 1,252kg

 Motor



Pistão Da Transmissão Moderno

Aplicação: Pá Carregadeira Volvo: L60, L70, L90, L110, L120, L60F, L70F, L90F, L110F, L120F, L60H, L70H, L90H, L110H, L120H, L150G, L150H, L180G.

Código de Referência: 17532952

Peso: 0,682kg

 Motor

Motor



Eixo Do Suporte Da Hélice

Aplicação: Retroescavadeira Volvo: BL60, BL60B, BL61, BL70, BL70B, BL71. Escavadeira Volvo: EC140B, EC210, EC220, EC240.

Código de Referência: 21901696

Peso: 0,169kg

 Motor



Eixo Oco Do Suporte Da Hélice

Aplicação: Retroescavadeira Volvo: BL60, BL70. Escavadeira Volvo: EC140, EC140B, EC160, EC240, EC240B.

Código de Referência: 21009699

Peso: 0,202kg

 Motor



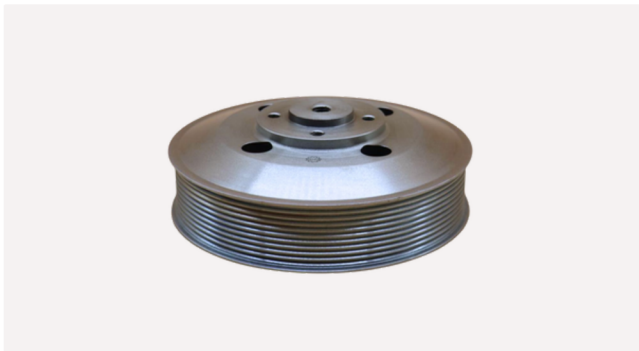
Cruzeta Do Diferencial

Aplicação: Pá carregadeira Volvo: L60E, L60E OR, L60F, L60G, L60G Z, L60H, L70C, L70D, L70D OR, L70E, L70E OR, L70F, L70G, L70H, L90E, L90E OR, L90F, L90G, L90G Z, L90H.

Código de Referência: 11102846

Peso: 1,600kg

 Motor



Polia Esticador De Correia

Aplicação: Escavadeira Volvo: EC160, EC210, EC140B, EC210B.

Código de Referência: 20459863

Peso: 2,385kg

 Motor



Freio

Placa De Freio Com Furo

Aplicação: Pá Carregadeira Volvo: L60, L70, L90, L60F, L70F, L90F, L60H, L70H, L90H.

Código de Referência: 15041674

Peso: 8,480kg

 Freio



Pistão Freio Anel Fino Sem Furos

Aplicação: Pá Carregadeira Volvo: L60, L70, L90, L60E, L70E, L90E, L60F, L70F, L90F, L60H, L70H, L90H.

Código de Referência: 11103333

Peso: 6,300kg

 Freio



Tampa Do Conjunto Da Articulação De Direção

Aplicação: Pá Carregadeira Volvo: 4300B BM, L90H, L70 BM, L70C, 4200B BM, EL70 BM, L70E OR, L90C, L60H, L70C, 6300 BM, L60F, L50 BM, L70D, L70F, L90C Z, L70H, L60E OR, L60G Z, L60E, L70E, EL70C BM, L70D OR, L70B BM, L70C BM, L60G, L90F.

Código de Referência: 4945894

Peso: 2,100kg

 Chassi



Porca Da Mola De Recuo

Aplicação: Escavadeira Volvo: EC210, EC220, EC200D, EC210B, EC210D, EC220D.

Código de Referência: 14532397

Peso: 1,000kg

 Chassi



Suporte Bomba Hidráulica

Aplicação: Volvo Penta: AD41B, AD41L-A, AD41P-A, 740B, D41B, D41L-A, TSK DP-E, TSK DP-G, TSK DP-S, TSK DPX-A, TSK DPX-C, 500A, 501A, 501B, 570A, 572A, 740A, 430A, 430B, 431A, 431B, 432A, 434A, 230A, 230B, 250A, 250B, 251A, TMD31B, TMD31D, TMD31L-A, TMD41B, TMD41L-A, 570, 500B, 500, B230, B230E, B230F, B230FB, B230FX, BB740A, AD31, AD31B, AD31D, AD31D-A, AD31L-A, AD31P-A, AD31XD, AD41A, AD41BJ, 571A, DP-C, SP-C, DP-C1, DP-D, DP-D1, DP-E, SP-E, DP-A, DP-A2, 430, SP-A2, MS4B, DPX-R, HS1A, SP-C1, Shield, Shield for DPX, TAMD41B, TAMD41H-A, TAMD41H-B, TAMD41P-A, TAMD41P, TAMD41P-B, TAMD31L, TAMD31L-A, TAMD31M, TAMD31M-A, TAMD31P, TAMD31P-A, TAMD31S, TAMD31B, TAMD31D, TAMD31P-B, TAMD42B, MD31A, KAD42A

Código de Referência: 854438

Peso: 0,650kg

 Volvo Penta



Suporte Do Tensor Da Polia

Aplicação: Volvo Penta: TAMD42WJ-A, KAD43P-B, KAMD44P-B, KAMD44P-C, KAD300-A, KAD32P, KAD43P-A, KAD44P, KAD44P-B, KAD44P-C, KAMD300-A, KAMD43P, KAMD43P-A, KAMD44P-A, KAMD43P-B.

Código de Referência: 3582167

Peso: 0,942kg

 Volvo Penta



Suporte Do Tensor De Correia

Aplicação: Volvo Penta: KAD43P-B, KAMD44P-B, KAMD44P-C, KAD300-A, KAD32P, KAD43P-A, KAD44P, KAD44P-B, KAD44P-C, KAMD300-A, KAMD43P, KAMD43P-A, KAMD44P-A, KAMD43P-B.

Código de Referência: 3582166

Peso: 1,052kg

 Volvo Penta



Corta Linhas DP Eixo Grosso

Aplicação: Volvo Penta: TMD31D, AD31D, AD31D-A, AD31XD, DP-D1, DP-E, DP-G, TAMD41P, TAMD31M, TAMD31D, TAMD42B, KAD42B, KAMD42B

Código de Referência: 3858457

Peso: 0,036kg

 Volvo Penta

Volvo Penta



Bucha Do Capacete

Aplicação: Volvo Penta: AQ225D, AD41P-B, AQ120B, AQ125B, AD41B, AD41L-A, AD41P-A, AQAD40B, AQ125A, D41, D41B, D41L-A, AQ131A, AQ131B, AQ131C, AQ131D, AQ151A, AQ151B, AQ151C, AQ171A, AQ171C, AQ175A, AQ200D, AQ211A, AQ225E, AQ231A, AQ260A, AQ271A, AQ271C, AQ311A, AQAD30A, TSK DP-E, TSK DP-G, TSK DP-S, AQ145B, AQ200F, 500A, 501A, 501B, 570A, 740A, 430A, 431A, AQ205A, 230A, 230B, 250A, 250B, 251A, 290A, AQ311B, TMD31B, TMD31D, TMD31L-A, TMD41A, TMD41B, TMD41L-A, 500B, B230, B230E, B230F, B230FB, B230FX, BB740A, AD31, AD31B, AD31D, AD31D-A, AD31L-A, AD31P-A, AD31XD, AD41, AD41A, AD41BJ, 571A, DP-C, SP-C, DP-C1, DP-D, DP-D1, DP-A, DP-A1, DP-B, DP-B1, HS1A, DPX, SP-C1, SP-A, SP-A1, AQAD40A, AQD40A, TAMD41B, TAMD41H-A, TAMD41H-B, TAMD41M-A, TAMD41P-A, TAMD41P, TAMD41P-B, TAMD31L, TAMD31L-A, TAMD31M, TAMD31M-A, TAMD31P, TAMD31P-A, TAMD31S, TAMD41A, TAMD31B, TAMD31D, TAMD31P-B, TAMD42B, AQ225F, AQ260B, AQ290A, MD31A, KAD42A, KAD42B, KAMD42B.

Código de Referência: 853048

Peso: 0,045kg

 Volvo Penta



Arruela De Encosto

Aplicação: Volvo Penta: AQ130C, 100S, 110S, MD40A, TMD40A, TMD40B, TMD40C, AQ225D, AD30A, AD40B, AD41P-B, AQ120B, AQ125B, AD41B, AD41L-A, AD41P-A, AQAD40B, AQ125A, 740B, D41, D41B, D41L-A, AQ131A, AQ131B, AQ131C, AQ131D, AQ151A, AQ151B, AQ151C, AQ171A, AQ171C, AQ175A, AQ200D, AQ211A, AQ225E, AQ231A, AQ231B, AQ260A, AQ271A, AQ271C, AQ311A, AQAD30A, TMD31A, BB115A, BB115B, AQ170B, AQ170C, AQ200C, AQ115A, AQ145B, AQ190A, AQ200B, AQ200F, AQ225B, 500A, 501A, 501B, 570A, 572A, 740A, 430A, 430B, 431A, 431B, 432A, 434A, AQ205LB, AQ205A, 230A, 230B, 231LB, 250A, 250B, 251A, 271LB, 275A, 280B, 285A, 290A, 290DP, AQ311B, TMD31B, TMD31D, TMD31L-A, TMD41A, TMD41B, TMD41L-A, 570, 500B, 500, MD21B, BB170B, BB170C, BB225A, BB225AV, BB260AV, AQ130D, MD30A, TAMD30A, TMD30A, BB260B, MS3B, MS3C, B20, B230, B230E, B230F, B230FB, B230FX, BB231A, BB260C, BB261A, BB740A, AD31, AD31B, AD31D, AD31D-A, AD31L-A, AD31P-A, AD31XD, AD41, AD41A, AD41BJ, AQ225C, BB115C, AQ115B, AQ130A, AQ130B, BB140A, BB145A, BB225B, BB225C, 571A, DP-C, SP-C, DP-C1, DP-D, DP-D1, DP-E, SP-E, DP-G, DP-A, DP-A1, DP-A2, DP-B, DP-B1, 430, SP-A2, MS4B, DPX-A, DPX-R, DPX-S1, HS1A, DPX, SP-C1, SP-A, SP-A1, MS4A, MS5A, MS5B, AQ165A, AQ170A, AQAD40A, AQD40A, TAMD41B, TAMD41H-A, TAMD41H-B, TAMD41M-A, TAMD41P-A, TAMD41P, TAMD41P-B, TAMD31L, TAMD31L-A, TAMD31M, TAMD31M-A, TAMD31P, TAMD31P-A, TAMD31S, TAMD41A, TAMD31A, TAMD31B, TAMD31D, MD21A, MB20A, MB20B, MB20C, BB165A, BB170A, AQ255A, AQ255B, AQD21A, AQD21B, TAMD40A, TAMD40B, TAMD31P-B, TAMD42B, AQ145A, AQ225F, AQ240A, AQ260B, AQ271B, AQ271D, AQ290A, AQ140A, MD31A, KAD42B, KAMD42B.

Código de Referência: 832675

Peso: 0,050kg

 Volvo Penta

Volvo Penta



Eixo Vertical

Aplicação: Volvo Penta: AD41B, 740B, D41B, TMD31A, 500A, 501A, 501B, 570A, 572A, 740A, 430A, 430B, 431A, 431B, 432A, 434A, 290A, TMD31B, TMD31D, TMD41B, 570, 500B, 500, BB740A, AD31, AD31B, AD31D, AD31D-A, AD31XD, AD41BJ, DP-C, SP-C, DP-C1, DP-D, DP-D1, DP-E, DP-G, DP-A, DP-A2, DP-B, DP-B1, 430, SP-A2, MS4B, SP-C1, TAMD41B, TAMD41P, TAMD31M, TAMD31A, TAMD31B, TAMD31D, TAMD42B, MD31A, KAD42B, KAMD42B.

Código de Referência: 854611

Peso: 1,610kg

 Volvo Penta



Eixo Do Suporte Da Hélice

Aplicação: Volvo Penta: TD420VE, TAD620VE, TAD420VE.

Código de Referência: 20459264

Peso: 0,202kg

 Volvo Penta



Eixo Oco Suporte Da Hélice

Aplicação: Volvo Penta: TAD550GE, TAD551GE, TAD560VE, TAD561VE, TAD722VE, TAD750GE, TAD751GE, TAD750VE, TAD752GE, TAD753GE, TAD754GE, TAD760VE, TAD765VE, TAD764VE, TAD763VE, TAD762VE, TAD761VE.

Código de Referência: 20999715

Peso: 0,169kg

 Volvo Penta



Barra De Direção Com Regulagem

Aplicação: Volvo Penta: 740B, TSK DP-E, TSK DP-G, TSK DP-S, 501B, 570A, 572A, 432A, 434A, TMD31D, 500B, AD31D, AD31D-A, AD31XD, DP-C1, DP-D1, DP-E, DP-G, 430, TAMD41P, TAMD31M, TAMD31D, TAMD42B, KAD42A, KAD42B, KAMD42B.

Código de Referência: 1140610

Peso: 1,250kg

 Volvo Penta



Luva Eixo Vertical

Aplicação: Volvo Penta: FWD-D2 OX, DPS-D1 OX, SX-D, DPS-D, DPS-D OX, DPS-D1, FWD-D1, FWD-D2, FWD-D1 OX, TMD31D, AD31D, AD31D-A, AD31XD, FWD-B1, DP-C1, DP-D1, DP-E, SP-E, DP-G, FWD-B2, DPX-R, DPX-S1, DP-S, DP-S1, DPS-A, DPS-A OXI, DPS-B, DPS-B OX, DPS-B1 OX, DP-SM, DP-SMTD, DP-SMTD1, DP-SMTD3, SX-RT2, SX-S, SX-ST, SX-A, SX-C, SX-C1, SX-C2, SX-CT, SX-CT1, SX-CT2, SX-M, SX-M1, SX-MTD, SX-MTD3, SX-RT1, TAMD41P, TAMD31M, TAMD31D, TAMD42B, KAD42B, KAMD42B.

Código de Referência: 3852268

Peso: 0,134kg

 Volvo Penta



Porca Do Pinhão Eixo Vertical

Aplicação: Volvo Penta: FWD-D2 OX, MD40A, TMD40A, TMD40B, TMD40C, AQ225D, AD30A, AD40B, AD41B, AQAD40B, 740B, D41B, AQ200D, AQ211A, AQ225E, AQ231A, AQ231B, AQ271A, AQ271C, AQAD30A, XDP-B, XDP-D3, TSK DP-E, TSK DP-G, TSK DP-S, TSK DPX-A, TSK DPX-C, TMD31A, AQ200F, DPS-D1 OX, 500A, 501A, 501B, 570A, 572A, 740A, 430A, 430B, 431A, 431B, 432A, 434A, AQ205LB, AQ205A, 231LB, 271LB, 275A, 280B, 285A, 290A, 290DP, DPS-D, DPS-D OX, DPS-D1, FWD-D1, FWD-D2, FWD-D1 OX, TMD31B, TMD31D, TMD41B, 570, 500B, 500, BB225A, BB225AV, MD30A, TAMD30A, TMD30A, MS3B, MS3C, BB740A, AD31, AD31B, AD31D, AD31D-A, AD31XD, AD41A, AD41BJ, BB225B, BB225C, FWD-B1, DP-C, SP-C, DP-C1, DP-D, DP-D1, DP-E, SP-E, DP-G, DP-A, DP-A2, DP-B, DP-B1, 430, SP-A2, FWD-B2, MS4B, DPX-A, DPX-R, DPX-S1, DP-S, DP-S1, DPS-A, DPS-A OXI, DPS-B, DPS-B OX, DPS-B1 OX, DP-SM, DP-SMTD, DP-SMTD1, DP-SMTD3, SP-C1, Shield, Shield for 290, Shield for 740A, Shield for DP, Shield for DPX, Shield for SP, Shield with by-pass, Shield with power trim, MS4A, PT93, AQAD40A, AQD40A, TAMD41B, TAMD41P, TAMD31M, TAMD31A, TAMD31B, TAMD31D, TAMD40A, TAMD40B, TAMD42B, AQ225F, AQ271B, AQ271D, MD31A, KAD42A, KAD42B, KAMD42B.

Código de Referência: 852212

Peso: 0,018kg

 Volvo Penta



Porca Da Hélice

Aplicação: Volvo Penta: AD41B, 740B, D41B, 501B, 570A, 572A, 430A, 430B, 431A, 431B, 432A, 434A, TMD31B, TMD41B, 570, 500B, AD31B, AD41BJ, DP-C, SP-C, DP-C1, DP-D, DP-D1, DP-A, DP-A2, 430, SP-A2, MS4B, SP-C1, TAMD41B, TAMD31B, MD31A.

Código de Referência: 873049

Peso: 0,130kg

 Volvo Penta

Volvo Penta



Porca Trava

Aplicação: Volvo Penta: DPX-A, DPX-R, DPX-SI, TAMD42B, KAD42B, KAMD42B.

Código de Referência: 872172

 Volvo Penta

Peso: 0,065kg



Roda Dentada

Aplicação: Volvo Penta: TAMD42WJ-A, KAD43P-B, KAMD44P-B, KAMD44P-C, KAD300-A, KAD32P, KAD43P-A, KAD44P, KAD44P-B, KAD44P-C, KAMD300-A, KAMD43P, KAMD43P-A, KAMD44P-A, KAMD43P-B.

Código de Referência: 3582168

Peso: 0,040kg

 Volvo Penta



Suporte Do Mancal

Aplicação: Volvo Penta: D5A-B TA, D5A-T, D7A-B TA, D7A-T, D7C-B TA, TAD650VE, TAD660VE, TAD720VE, TAD721GE, TAD721VE, TAD722GE, TAD722VE, TAD732GE EDC4, TAD733GE EDC4, TAD750VE, TAD520VE, TAD760VE.

Código de Referência: 20715795

Peso: 1,288kg

 Volvo Penta



Suporte

Aplicação: Volvo Penta: KAD43P-B, KAMD44P-B, KAMD44P-C, KAD300-A, KAD32P, KAD43P-A, KAD44P, KAD44P-B, KAD44P-C, KAMD300-A, KAMD43P, KAMD43P-A, KAMD44P-A, KAMD43P-B.

Código de Referência: 3582492

Peso: 0,041kg

 Volvo Penta



VI Products – Indústria do Grupo Vol Imports

VI Products, unidade industrial do Grupo Vol Imports sediada no Brasil, fortalece a presença global da marca com foco em inovação tecnológica e excelência operacional. Reconhecida pela elevada qualidade, fornece soluções que integram durabilidade, performance e confiabilidade, garantindo máxima eficiência e segurança aos equipamentos. Mais do que componentes, entrega tecnologia aplicada e valor agregado, contribuindo para a redução de custos operacionais, menor demanda de manutenção e maior produtividade. Com esse compromisso, a VI Products se consolida como parceira estratégica no fornecimento de soluções robustas e de alta performance para o mercado internacional.



Endereço

Rua Jorge Ogushi , 436 Vila Formosa São Paulo/ SP
Brasil - CEP: 03471-000

Contato

Telefone: +55 (011) 2614.4056
contato@volimports.com.br

Acesso

www.grupovolimports.com.br
rede social: @grupovolimports

